

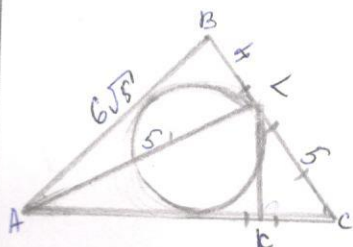
Есеп нөмірі:
Номер задачи:
Парак нөмірі:
Номер листа:

3
3

Парақтардың жалпы саны
Общее количество листов:

3

Қатысушының коды:
Код участника:



Берілгені:
 $\triangle ABC$
AL - биссектриса.
 $BL = 4$
 $AL = CL = 5$
CK - радиус.
Табу керек:
CK - ?

Шешуі:
 $\triangle ALC$ тік бұрышты.
 $\triangle ALB = \triangle CKL$ гипотенузасы.
 $a^2 + b^2 = c^2$
 $5^2 + 4^2 = 25 + 16 = 41$
 $c^2 = \sqrt{41}$
 $c = 6\sqrt{3}$
 $AB = 6\sqrt{3}$

Жауабы: ?